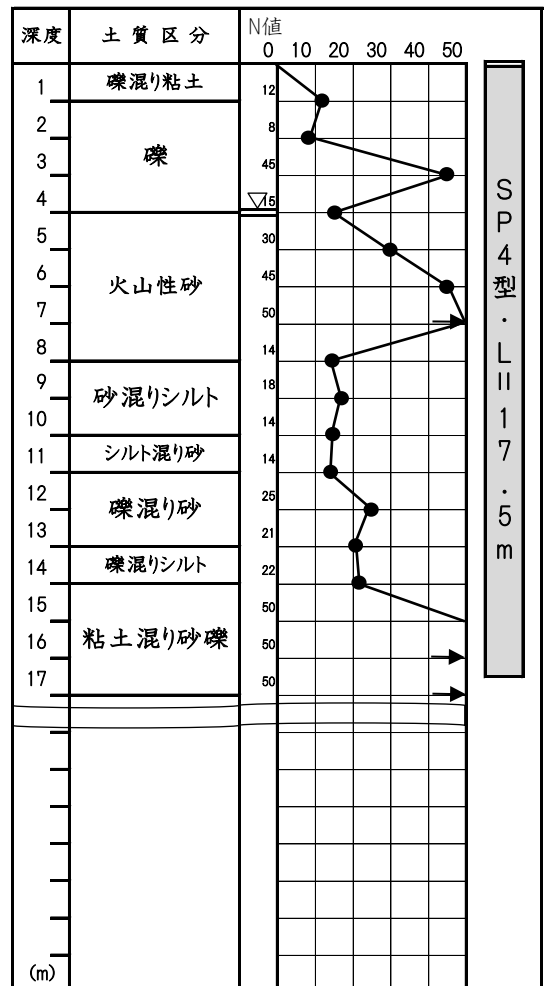


# 硬質地盤クリア工法



|       |                                       |
|-------|---------------------------------------|
| 工事名   | 平成24年度西諸(二期)農業水利事業麓支線水路(川内川横断工他)工事    |
| 施工場所  | 宮崎県えびの市飯野地内                           |
| 発注者   | 農林水産省九州農政局                            |
| 元請業者  | 三幸建設工業株式会社                            |
| 下請業者  | 有限会社池上クレーン                            |
| 施工業者  | 有限会社池上クレーン                            |
| 施工期間  | 2013年9月～2014年3月                       |
| 施工機械  | ECO-400S TR-500M                      |
| 型式・寸法 | SP4型 L=16.0m n=60枚・SP4型 L=17.5m n=40枚 |
| 特徴・効果 |                                       |