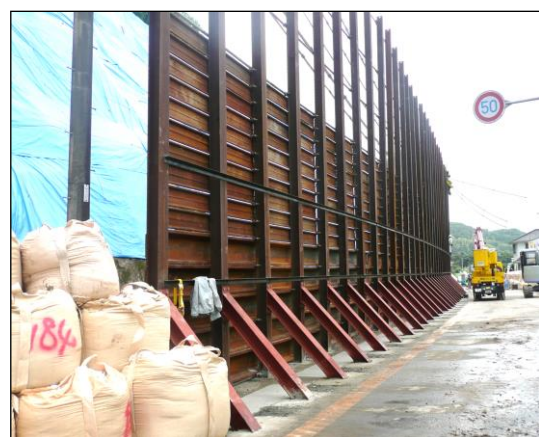
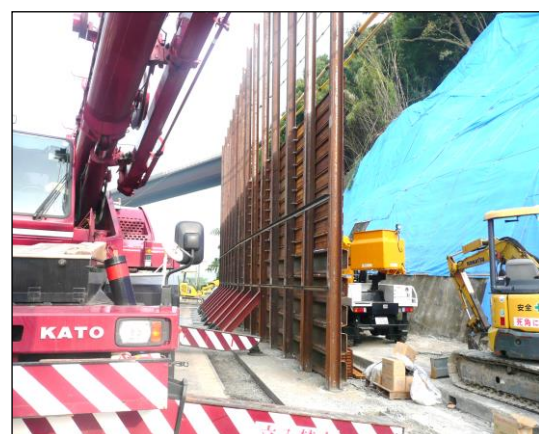
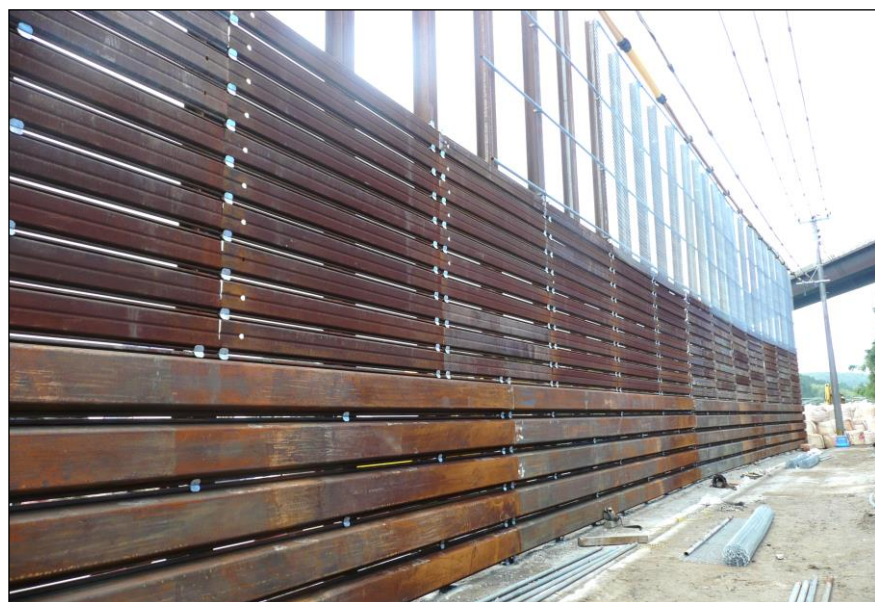
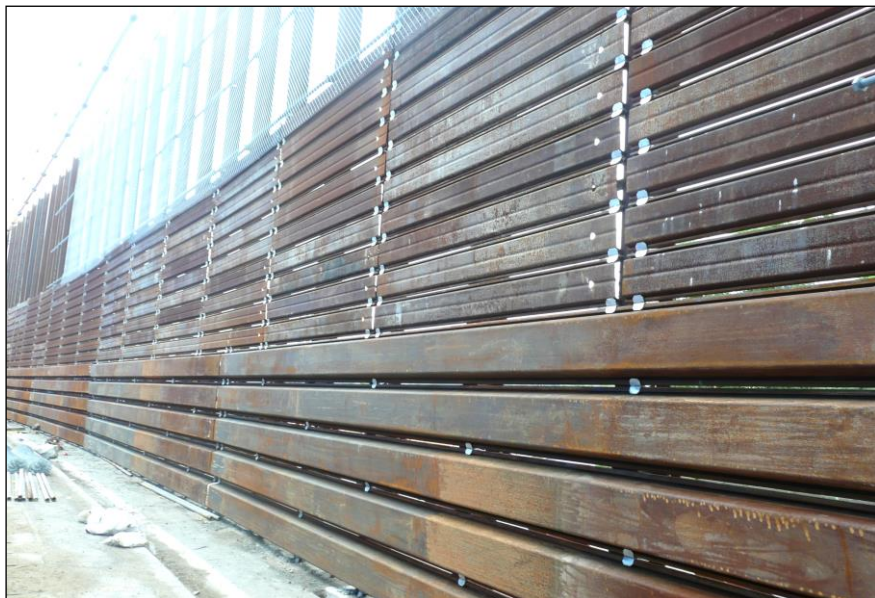


防護柵設置撤去



工事名	平成26年度26災45号道路災害復旧工事(下谷口1工区)
施工場所	鹿児島県日置市伊集院町下谷口地内
発注者	鹿児島県
元請業者	株式会社久保工務店
下請業者	有限会社池上クレーン
施工業者	有限会社池上クレーン
施工期間	2014年6月～2015年3月
施工機械	SR-250R 高所作業車
型式・寸法	H200×200 L=11.0m n=66.0m
特徴・効果	