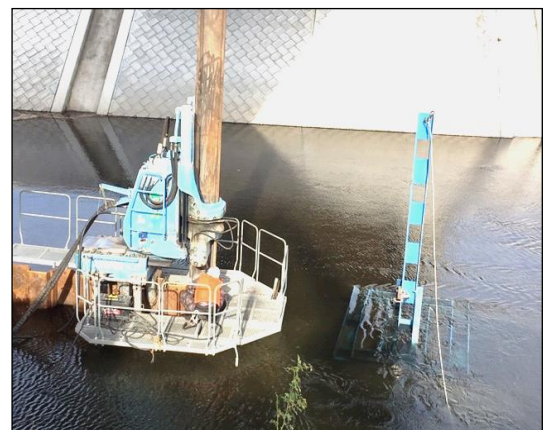


# 単 独 圧 入



工 事 名	東九州道(志布志～大崎)六反田地区改良工事
施工場所	鹿児島県曾於郡大崎町井俣地内
発 注 者	九州地方整備局大隅河川国道事務所
元 請 業 者	山佐産業株式会社
下 請 業 者	株式会社吾平重機土木
施 工 業 者	有限会社池上クレーン
施 工 期 間	2018年10月～2019年2月
施 工 機 械	ECO-100 SL-800Ri MR-130Ri
型 式 ・ 寸 法	SP3型 L=8.5m n=139枚 ・ SP3型 L=8.5m n=39枚 (1箇所継)
特 徴 ・ 効 果	