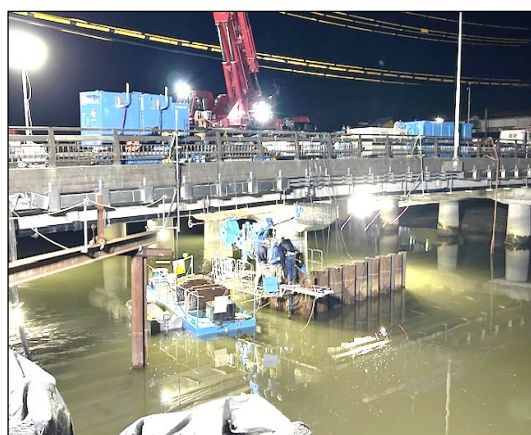
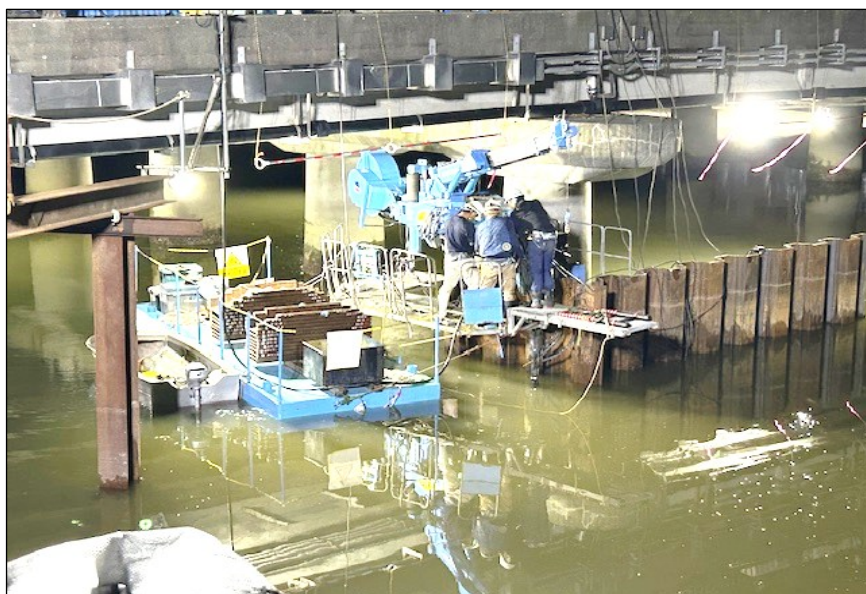
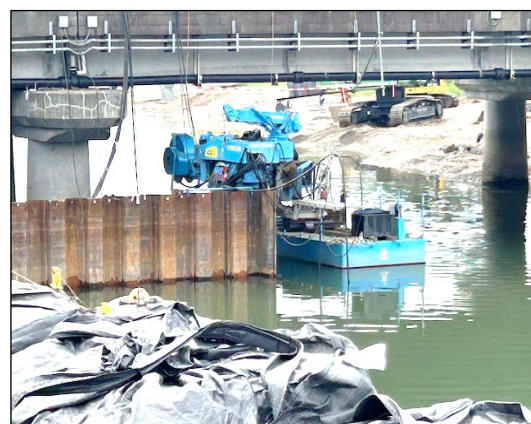


WJ併用上部障害クリア工法



工事名	令和7年度国道10号網掛橋災害応急復旧工事
施工場所	鹿児島県始良市加治木町本町地内
発注者	国土交通省 九州地方整備局 鹿児島国道事務所
元請業者	株式会社渡辺組
下請業者	有限会社池上クレーン
施工業者	有限会社池上クレーン
施工期間	R7年9月～R7年10月
施工機械	CL-70 SR-45 JS-135E SL-850Rf JR-22 後退装置
型式・寸法	SP3型 L=12.0m(8箇所継) n=47セット SP3型 L=16.0m(11箇所継) n=48セット SP3型 L=12.0m n=50枚
特徴・効果	